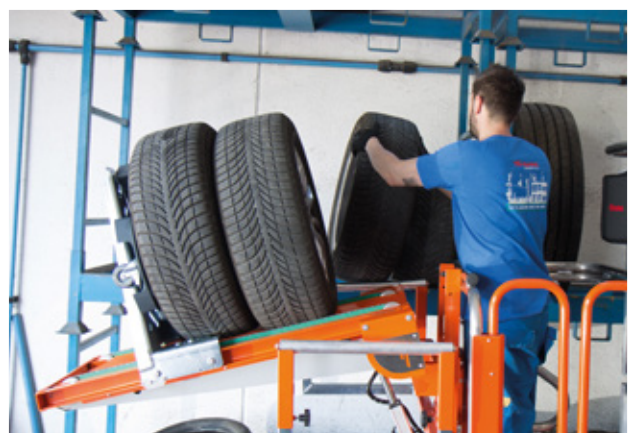


# ELEVAH® 75 Tires

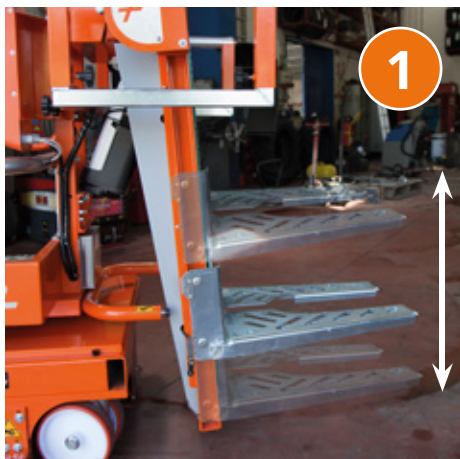
- **Max. Arbeitshöhe des Tools: 6,6 m**
- **Standard:** Reifenlagersystem mit Einzelverstellung (Hub).  
**Optional:** Doppelverstellung (Hub/Neigung)
- **Max. Tragfähigkeit des Tools: 150 kg**
- Breite der kurzen Seite: 78 cm
- Verstellbare in Höhe und Breite Seitenrollen, um die Lagerung zu erleichtern.
- Wendekreis = 0
- Mit Eigenantrieb, wenn auf der maximalen Höhe

Der Bediener kann in kurzer Zeit auch komplette Räder (Felge und Reifen) und/oder große Reifen (die max. Tragfähigkeit des Tools ist 150 kg) lagern.

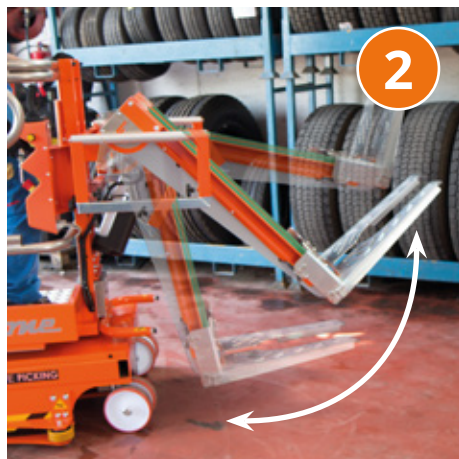


Die Gabeln holen Reifen-Trolley von verschiedenen Abmessungen ab.

# ELEVAH® 75 Tires



1



2

Standard: Reifenlager-system mit Einzelverstellung (Hub).  
Optional: Doppelverstellung (Hub/Neigung) Artikel Nr. 80FL.2REG



Verstellbare in Höhe und Breite Seitenrollen, um die Lagerung zu erleichtern.



**OPTIONAL:** Möglichkeit, die Maschine mit einem Arm mit Hubseilen zu gerüsten, um die Reifen auf der Fläche zu lagern. Das hilft den Reifen vom Tool in das Regal zu bewegen, ohne ihn anheben zu müssen. Der Bediener unternimmt sodass keine Anstrengung und immer die richtige Position einnimmt.

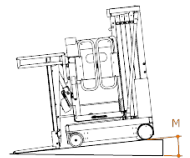
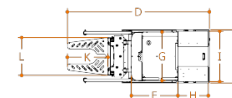
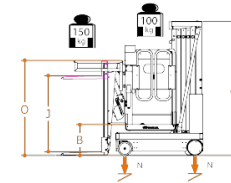


**OPTIONAL:** Führungsrollen



# ELEVAH® 75 Tires

Maximale Arbeitshöhe		7,60 m
Maximale Tragfähigkeit		250 kg
Zulässige Personenhöchstzahl		1
Einsatzbereich		Innen - Aussen
<b>A</b>	Höhe eingefahren	1960 mm
<b>A1</b>	Maschinenhöhe mit Zubehör	2755 mm
<b>B</b>	Plattform Höhe (eingefahren)	455 mm
<b>C1</b>	Max Plattformhöhe mit vertikalen Reifentool	5610 mm
<b>C2</b>	Max Plattformhöhe mit horizontalen Reifentool	5010 mm
<b>C3</b>	Max Kommissionierplattformhöhe mit vertikalen Reifentool	6330 mm
<b>C4</b>	Max Kommissionierplattformhöhe mit horizontalen Reifentool	6160 mm
<b>D</b>	Maximale Abmessungen der Maschine	2080 mm
<b>E</b>		780 mm
<b>F</b>	Korbabmessungen	730 mm
<b>G</b>		705 mm
Maschinengewicht		1270 kg
<b>H</b>	Ablageschale Abmessungen	460 mm
<b>I</b>		760 mm
Traglast der Ablageschale		20 kg
Antriebsräder		Ø 230 x 60 mm
Lenkrollen		Ø 200 x 50 mm

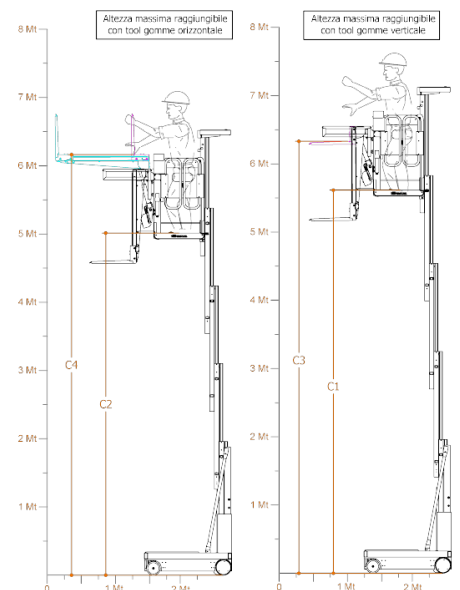


## HUBSYSTEM

<b>O</b>	Höhe	1375 mm
<b>K</b>	Gabelgrösse	600 mm
<b>L</b>		555 mm
Einstellung		Elektrisch
<b>J</b>	Vertikal Hub	1115 mm
Mindestgabelhöhe (eingefahren)		40 mm
Maximale Gabelhöhe (ausgefahren)		5200 mm
Kippsystem		Elektrisch
Maximaler Drehwinkel		90°
Höhe nach maximalem Umkippen		6160 mm
Tragkraft		150 kg

## LEISTUNGEN

Antrieb		24 V
Batterien		2 Pb-Säure-Batterien 12V 105Ah
Batterie Ladegerät		110V – 220V
<b>M</b>	Max. Steigfähigkeit	15%
Steigfähigkeit ausgefahren		2,5%
Wenderadius innen		0
Wenderadius aussen		1025 mm
Max. Geschwindigkeit (Heben – Senken)		0,2 m/s
Maximale Übersetzungsgeschwindigkeit		5 km/h
Maximale Verfahrgeschwindigkeit in der Höhe		1 km/h
<b>N</b>	Max. Druck pro Rad mit voller Last*	5,2 kN
Arbeitszyklen (komplett aufgeladen) **		130



\* Maximaler Druck bei völlig asymmetrischer Last, wenn das Gewicht der Plattform plus die maximale Last an Bord des Korbes auf nur eine Seite der Plattform verteilt ist.

\*\* Als Arbeitszyklus gilt: 20 m fahren, Heben bis zur höchsten Plattformhöhe, komplett senken und die Kommissionierplattform einsetzen.



Konform mit den europäischen Normen für Flurförderzeuge mit hebbarem Fahrerplatz UNI EN ISO 3691-1.