

ELEKTRO MEHRWEGE SEITEN STAPLER

MAXX-
AUF DEN PUNKT
DURCHDACHT



TRAGFÄHIGKEITEN BIS 4,5 TONNEN
HUBHÖHEN BIS 7500 MM

www.hubtex.com

HUBTEX.
WIR SCHAFFEN EINZIGARTIGES

The logo for MAXX, featuring the word "MAXX" in a bold, italicized, sans-serif font. The letters are white with a dark blue shadow or outline, set against a solid orange background.

WIRTSCHAFTLICH UND INNOVATIV

Der Mehrwege-Stapler MAXX aus dem preislichen Einstiegsbereich steht in den meistverkauften Nutzbreiten und Hubhöhen zur Verfügung und kommt vor allem beim Handling von Langgutmaterial in den Tragfähigkeitsklassen 3000 und 4500 kg in schmalen Gängen im Lager und bei der Lkw Be- und Entladung im Außenbereich zum Einsatz. Er ist die ideale Alternative zu Diesel-Fahrzeugen.

Der MAXX schafft den Spagat zwischen innovativem Fortschritt und Wirtschaftlichkeit. Der Mehrwegestapler bietet durch sein modernes Design in Kombination mit dem Freisichthubgerüst eine optimale Sicht aus der Kabine auf die Last. Die optional verfügbare HX-Lenkung bietet Anwendern einen schnellen Fahrtrichtungswechsel und reduziert den Radverschleiß. Mehrere Varianten des Fahrzeuges mit unterschiedlichen Batteriegrößen ermöglichen eine ideale Abstimmung auf Anwendungen mit mittleren sowie langen Einsatzzeiten.

Elektro-Mehrwege-Seitenstapler **MAXX** im Detail

- *Tragfähigkeiten 3,0 und 4,5 t*
- *Innen- und Außeneinsatz*
- *Elastikbereifung für unterschiedlichste Bodenverhältnisse*
- *Kabine mit größtmöglichem Komfort und Bewegungsfreiheit*
- *umweltfreundlicher und geräuscharmer Elektroantrieb*



Eigenschaften	MAXX 30 (2420-EL)	MAXX 45 (2425-EL)	MAXX 45 (2430-EL)
Tragfähigkeit (t)	3,0	4,5	4,5
Nutzbreite (mm)	1000 / 1200	1200 / 1400	1200 / 1400
Hubhöhe (mm)	bis 7500	bis 7500	bis 7500
Rahmenlänge (mm)	2330	2500	2500
Radarmöffnung (mm)	1230	1340	1340
Bereifung	Elastik	Elastik	Elastik
Batteriespannung (V)	48	48	80
Kabine	Quersitz	Quersitz	Quersitz

Mit dem **MAXX** optimal und komfortabel ausgestattet

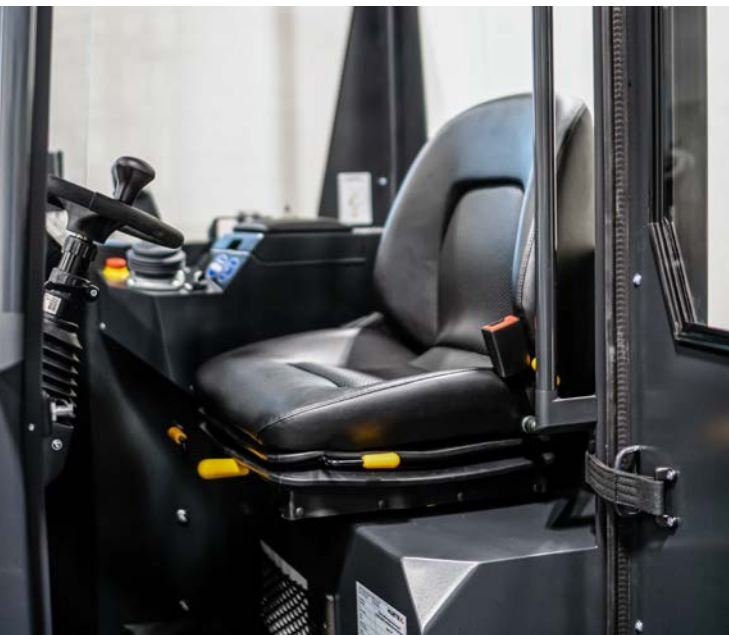


➤ KABINE

Die geräumige Kabine bietet dem Fahrer größtmöglichen Komfort und Bewegungsfreiheit.

Auf dem Informationsdisplay HIT3 der neuesten Generation mit seiner neuen Visualisierung stehen dem Fahrer sämtliche Informationen zur Radstellung, zur Geschwindigkeit und zum Batteriezustand des Staplers zur Verfügung. Das HIT3 ist auf einem verstellbaren Haltearm montiert, damit der Bediener die Ausrichtung individuell angepasst verändern kann.

Die Bedienung aller Hydraulikfunktionen und der Fahrtrichtungsvorwahl erfolgt standardmäßig über den ergonomischen Multifunktionsjoystick. Die in Höhe und Neigung verstellbare Lenksäule bietet dem Fahrer zusätzlichen Komfort.



Die neue Panorama-Quersitzkabine bietet maximale Rundumsicht.

Das HIT3 verfügt über zahlreiche Funktionen, die die digitale Vernetzung der Fahrzeuge mit der gesamten Lagerinfrastruktur erleichtern.

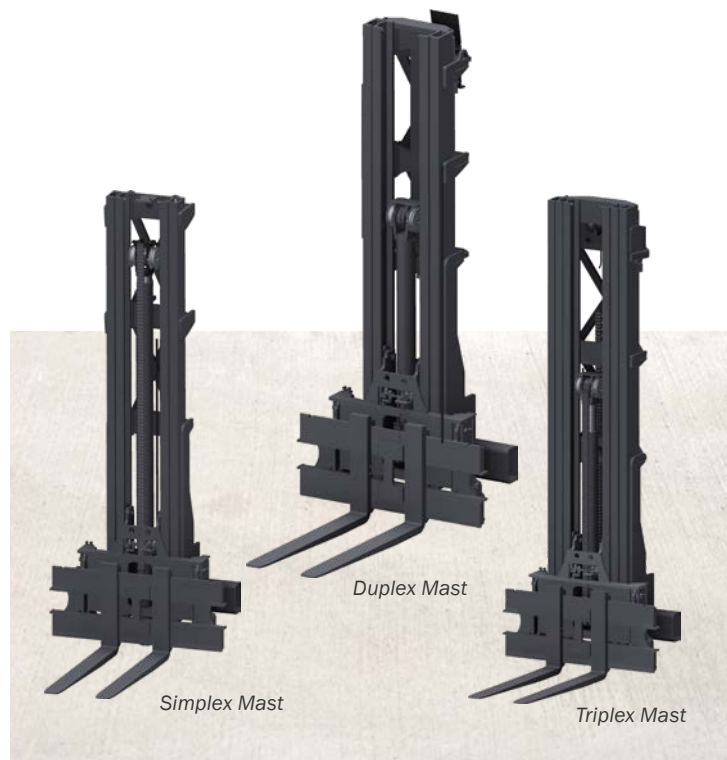




➤ GABELTRÄGER UND HUBGERÜSTE

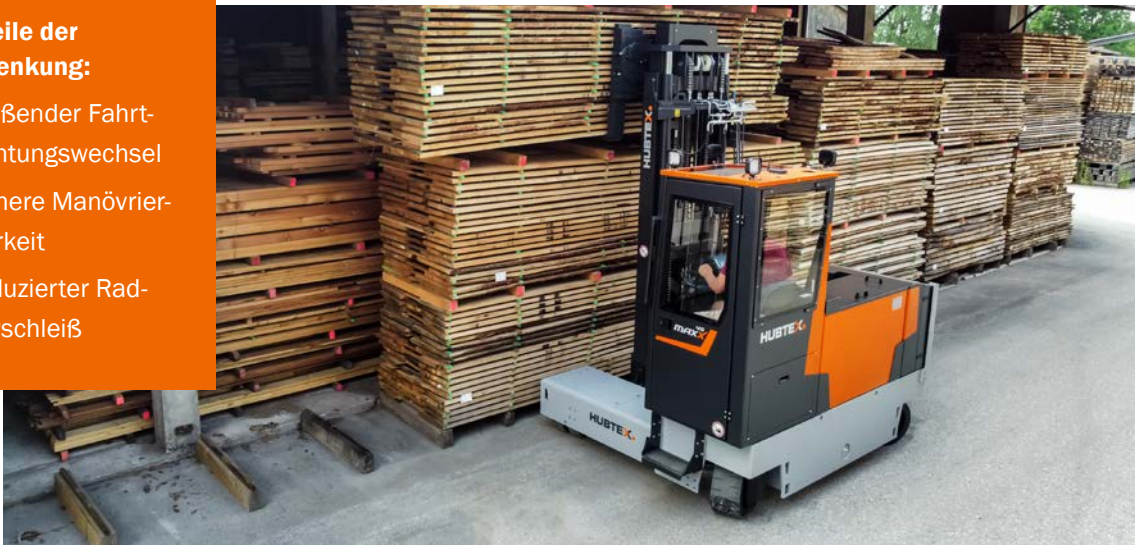
Hubmast und Gabelträger wurden eigens für diese Serie neu entwickelt. Im Fokus der Entwicklung standen optimale Sichtverhältnisse zur Last und zum Fahrweg des Gerätes.

Das Ergebnis sind die sehr kompakten Hubgerüste und einsatzoptimierte Gabelträger. Zudem wurden die Geräusche auf ein Minimum reduziert.



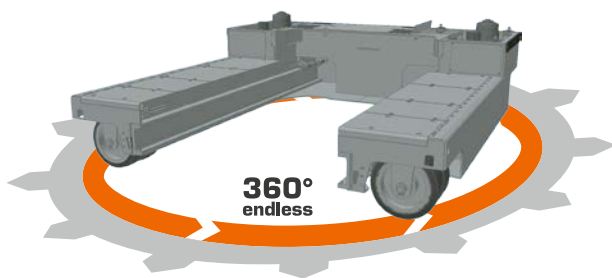
Vorteile der HX Lenkung:

- fließender Fahr- richtungswechsel
- höhere Manövrier- barkeit
- reduzierter Rad- verschleiß



➤ MEHRWEGE- LENKSYSTEM HX

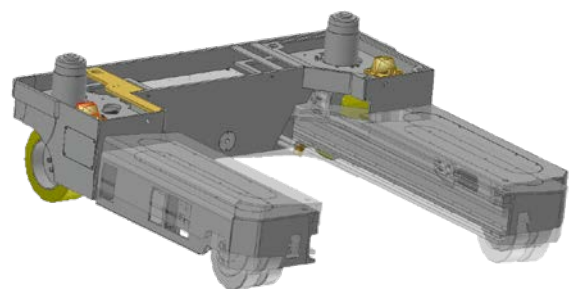
In **Längsfahrt** kann der HUBTEX langes Material schnell durch enge Tore und Gänge transportieren. In **Querfahrt** kann der Stapler als konventioneller Frontstapler verwendet werden. Die **Kreisfahrt** ermöglicht ein schnelles Wenden. Die **Diagonalfahrt** ermöglicht sicheres Handling zum Be- und Entladen von LKW. Die Beweglichkeit ist ein großer Vorteil und kann eine Platzersparnis von bis zu 50% des Lagers ermöglichen.



Durch den Einsatz des optional verfügbaren Lenksystems HX können die HUBTEX Fahrzeuge ohne Zwischenstopp von der Längs- in die Querfahrt wechseln. Das reduziert den Zeitaufwand für das Umschalten der Räder, bietet eine optimale Manövrierfähigkeit und reduziert deutlich den Verschleiß der Räder.

➤ PENDELRAHMEN

Der über Jahrzehnte bewährte zweiteilige Fahrwerksrahmen sorgt für ständigen Bodenkontakt aller Räder. Unebenheiten im Boden werden sofort ausgeglichen. Das schont die Komponenten und die Gesundheit des Bedieners. Risse im Fahrwerksrahmen sind ausgeschlossen.



Die kompakten Fahrzeugabmessungen
helfen dem Fahrer in schmalen Gängen.



HUBTEX-FAHRZEUGE

ELEKTRO-MEHRWEGE-SEITENSTAPLER > DIESEL-/GAS-VIERWEGE-SEITENSTAPLER > MEHRWEGE-GEGEN-
GEWICHTSSTAPLER > KOMMISSIONIERSYSTEME > GLASTRANSPORTSYSTEME > SCHWERLAST-TRANSPORT-
FAHRZEUGE > SCHUBMASTSTAPLER > SONDERFAHRZEUGE > GEBRAUCHT- UND MIETGERÄTE

HUBTEX.

WIR SCHAFFEN EINZIGARTIGES

HUBTEX MASCHINENBAU GMBH & CO. KG · Industriepark West · Werner-von-Siemens-Str. 8 · 36041 Fulda, Germany
Tel.: +49 661 8382-0 · Fax: +49 661 8382-120 · info@hubtex.com · www.hubtex.com